

Rénovation dernier cri

Dans la salle d'eau de ce particulier, des infiltrations murales au niveau de la douche mettaient en péril la pérennité des revêtements et du support. Le carreleur a donc proposé d'installer une douche à l'italienne. Il a utilisé pour ce faire tout un panel de produits de pose de dernière génération !

Construite il y a une trentaine d'années, cette salle d'eau située au rez-de-chaussée de l'habitation avait été initialement mise en œuvre sans protection à l'eau ni étanchéité des parois. Au fil du temps, le ruissellement de l'eau sur les parois de la douche avait fini par s'infiltrer par les joints du carrelage générant un début de sinistre qui se serait immanquablement aggravé. L'occasion de réparer a donc été saisie pour revoir l'ensemble du local et rendre la salle d'eau plus pratique en termes d'accessibilité et plus agréable en termes de confort.

Patrick Morsard, carreleur à Auzouville-sur-Ry (76), commence donc par déposer les anciens carrelages des sols et des murs, démonte la douche, le lavabo et la cuvette de WC. Après cette

mise à nu, la surface au sol présente un décaissé de 8 cm situé dans la zone d'emprise de la douche correspondant à l'ancien receveur ; une réservation bienvenue, puisqu'elle permettra plus tard d'installer le caniveau en ligne de la douche de plain-pied.

Des coupes bien vues

Les supports muraux, légèrement endommagés au cours de la dépose des carreaux, sont refaçonnés et remis à neuf à l'aide d'un enduit à base de plâtre et dans le même temps, le bâti-support du WC suspendu est installé. L'ensemble des supports verticaux est ensuite badigeonné au rouleau d'un primaire d'accrochage (Cermifilm de Desvres) qui permettra d'améliorer

l'adhérence du mortier-colle. Le primaire sec, la mise en œuvre des carrelages peut débuter sur les murs, hors emprise de la zone de douche. C'est un mortier-colle de classe C2S1 (Cermiflex ALG de Desvres) qui est utilisé en double encollage.

Disponible en version sans poussière et allégée, il permet, avec un sac de 15 kg, de coller la même surface qu'un sac de 25 kg et est plus spécialement adapté aux carreaux de grand format (jusqu'à 10 000 cm²). Sur ce chantier, ce sont des grès cérame de 45x90 cm qui habillent les murs. Les parois de la douche à l'italienne seront, plus tard, revêtues de carrelages en format 22x90 cm, de façon à matérialiser son emprise.

Patrick Morsard prend la peine de calepiner les carreaux des murs de façon à avoir un carreau plein en haut de paroi murale, à la périphérie de la pièce. Il matérialise l'espace nécessaire à réserver en bas de mur à l'aide d'une règle et s'appuie sur celle-ci pour commencer la pose des carreaux par le bas du mur.

Une douche à l'italienne

Dans la zone d'emprise de la douche, le carreleur positionne le caniveau (Blanke) le long du mur, ce qui engendre une pente unique de 1,5 %, dirigée vers ce point d'écoulement. Vient maintenant le moment de réaliser la forme de pente qui sera le support de pose des carrelages de sol de la douche à l'italienne.

Fiche d'identité du chantier

Nature des travaux : rénovation d'une salle d'eau en rez-de-chaussée d'une habitation privative, douche de plain-pied, carrelage sol et murs
Lieu : Auzouville-sur-Ry (76)
Maître d'ouvrage : particulier
Carrelage : Patrick Morsard,

Auzouville-sur-Ry (76)

Durée des travaux : 10 jours à deux compagnons (pose des sanitaires comprise)

Produits : Desvres : grès cérame série Trendy, Cermiform, Cermifilm, Cermiflex, Cermicryl, Cermitanche,

Cermijoint, Colorissimo Époxy – Blanke : caniveau, Blanke – Schlüter-Systems : profilé d'angle Rondec AE 100 – Lux Éléments : cache-tuyaux prêts à carreler
Négoce : Frazzi, Saint-Étienne-du-Rouvray (76)



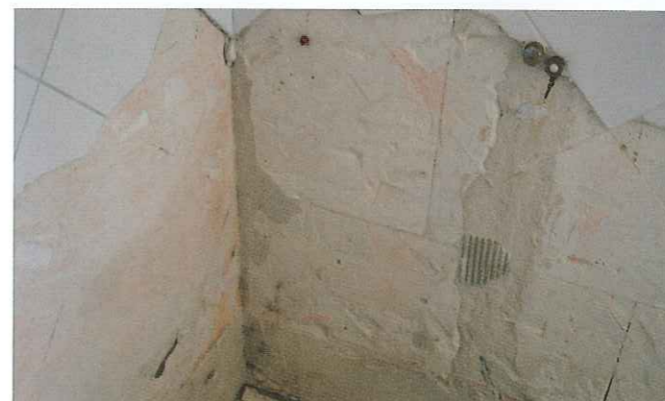
Avant les travaux de rénovation, la salle d'eau est très classique : une cabine de douche avec receveur, un lavabo et une cuvette de WC.



Les dégradations laissées par la dépose des revêtements céramiques seront reprises afin de retrouver un support propre, sec et sain.



L'évacuation par caniveau apporte une touche de standing à la réalisation.



Dans la cabine de douche, des infiltrations commencent à menacer l'intégrité des revêtements et des supports.



Une fois désossée, il reste dans la salle d'eau une réservation de 8 cm correspondant à l'ancien receveur. Elle sera utile pour intégrer le caniveau et réaliser la douche de plain-pied.



La zone d'emprise de nouvelle douche est matérialisée par une frise.

© Desvres

Le support à base de ciment reçoit avant toute chose une barbotine d'accrochage constituée d'un mélange de mortier de dressage, de latex et d'eau appliqué à la balayette. C'est un mortier fluide rapide de dressage et d'égalisation (**Cermiform de Desvres**) qui permet de réaliser la forme de pente nécessaire. Présenté sous la forme d'une poudre à gâcher avec de l'eau qui donne une pâte fluide et homogène facile à travailler et à mettre en œuvre, il est ici associé à du sable afin de combler la profondeur de la réservation. Il peut cependant être utilisé seul pour réaliser des formes de moindre épaisseur. Deux guides placés de part et d'autre de la douche servent de points durs au carreleur pour tirer l'inclinaison à la règle.

« Ce produit représente un gain de temps et permet d'obtenir une finition plus soignée », reconnaît Patrick Morsard.

Un ragréage autolissant (**Ragrésol de Desvres**) de 3 mm d'épaisseur est ensuite épandu sur le sol de la pièce d'eau, hors emprise de douche. Dès que le ragréage est sec, le carreleur procède à la mise en œuvre au sol des carreaux de grès cérame de format 60x60 cm (série Trendy de Desvres), en pose collée, à l'aide du même mortier-colle que celui utilisé précédemment pour la mise en œuvre des carreaux muraux.

Étanchéité et protection à l'eau

Le sol de la douche reçoit un système d'étanchéité liquide (**SEL, Cermitanche de Desvres**) appliqué sur le primaire d'adhérence. Une première couche de SEL est appliquée sur le sol, puis une armature est marouflée dans le produit frais. Enfin,



Finalment, la salle d'eau s'avère plus fonctionnelle et plus esthétique. Les canalisations ont été camouflées derrière des coffrages de panneaux prêts à carreler, équipés d'un profilé d'angle sortant.

une seconde couche de SEL est appliquée sans attendre pour noyer complètement l'armature et assurer l'étanchéité complète.

Tous les points singuliers (angles et périphérie de la douche) sont protégés à l'aide de bandes d'armature et d'angles préformés noyés dans le produit en humeur. Les murs de la douche sont protégés, eux, à l'aide d'un

système de protection à l'eau sous carrelage (**Spec, Kit Cermicryl de Desvres**) mis en œuvre là aussi sur le primaire d'adhérence.

Finalment, les carreaux sont mis en œuvre en sol et en mur, collés et jointoyés avec un mortier époxy pour les sols (**Colorissimo de Desvres, 300 coloris**) et un mortier pour joint de couleur pour les murs (**Cermijoint Color de**

Desvres).

Dans cette réalisation, le carreleur a joué complètement son rôle de prescripteur de solution technique et largement contribué à faire que cette jolie salle d'eau soit pérenne.

V.D.